

NEU 4,81 DM
#01 33,84 ÖS
1989 | 19.28 2,66 CHF

(S)HE IS LIKE A WASHING MACHINE

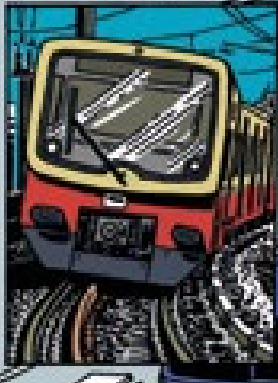
APPROVED BY THE
EYES
OPEN DOORS
SOCIETY CLUB
IT'S YOUR CHOICE
REVISIT, AND BUY IT



DIE S BAHN REINIGERIN



gereinigt!
so fresh 'n
so clean





JANA HAT NIE
DARUM GEBETEN,
EINE HELDIN
ZU SEIN...

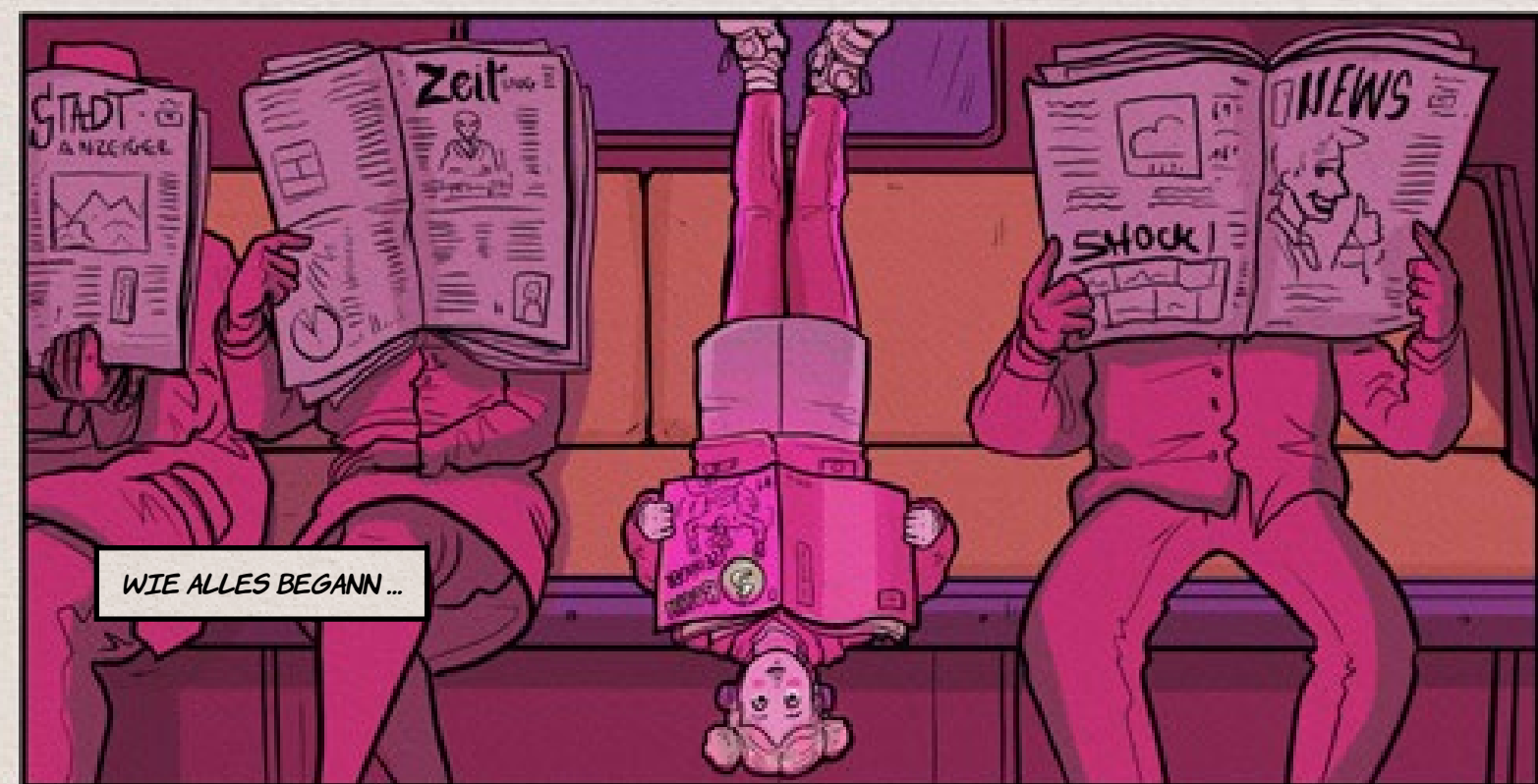


...UND DOCH...



...IST SIE EINE!

SEIT EINEM KINDHEITSTRALIMA IN DER BERLINER S-BAHN IST JANA IM BESITZ VON SUPERKRÄFTEN. UND SOLANGE DAS AUCH SCHON ZURÜCKLIEGEN MAG, FÜR JANA FÜHLT ES SICH SO AN, ALS WÄRE ES ERST GESTERN GEWESEN



WIE ALLES BEGANN...

TOTAL VERTIEFT IN IHREN COMIC HAT SIE ALLES UM SICH HERUM VOLLKOMMEN AUSGEBLENDET. SIE BEMERKTE WEDER DAS CHAOS NOCH DIE VERZWEIFELTEN RUFE IHRES VATERS...

JANAAA!



EIN ZUSCHLAGENDES FENSTER WECKT JANA AUS IHRER TRAUMWELT - DER WINDSTOSS REISST IHR DAS COMICHEFT AUS DER HAND...

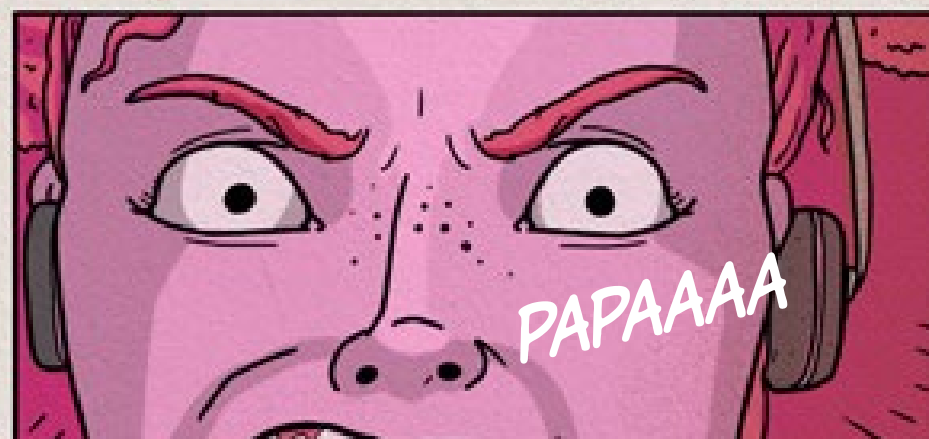


...WIE AUS DEM NICHTS LANDET DIE TASCHE EINES FAHRGASTES MITTEN IN IHREM GESICHT...



...SIE FÄLLT ZU BODEN, RAPPELT SICH AUF UND ANSTATT IHR ZU HELFEN, WIRD IHR DER SITZPLATZ EINFACH WEGGENOMMEN...

...HINZU KOMMT DAS PENETRANTE PIEPSEN DER S-BAHN TÜREN ...



LIND SO WURDE AUS DEM KLEINEN MÄDCHEN...



... EINE SUPERHELDIN.

DABEI IST SIE KEINE SUPERHELDIN IM KLASSISCHEN SINNE...



DIE S BAHN REINIGERIN



ALS S-BAHN REINIGERIN HAT JANA DEN PERFEKTEN EINSATZZWECK FÜR IHRE SUPERKRÄFTE GEFUNDEN. DAS PROBLEM DABEI: WIE MAN DIESE KRÄFTE RICHTIG KONTROLLIERT, HAT SIE NOCH NICHT SO GANZ DRAUF. JETZT STEHT AUCH NOCH IN WENIGEN STUNDEN EINE GROSSE INSPEKTION AN. UND ALLES MUSS NOCH SCHNELLER BLITZEBLANK SEIN, ALS SONST.

ETWAS SPÄTER...

DAS SCHAFFEN
WIR NIE...

WIR MÜSSEN LINS RANHALTEN.
IN WENIGEN STUNDEN KOMMT
DER INSPEKTOR!

ICH KÖNNTE MICH
DOCH VERWANDELN...




WAS?! DU HAST DOCH SELBER GESAGT, DU HAST DAS NICHT SO GANZ UNTER KONTROLLE!



ALS ETWAS ANDERE S-BAHN REINIGERIN VERWandelt SICH JANA IN EINEN MUSKULÖSEN REINIGUNGSSUPERHELDEN. SEINE GEHEIMWAFFEN: EIN SALIGMECHANISMUS, DER WIRKLICH ALLES AUFSAUGEN KANN - UND EIN SCHALIMSTRAHL, DER NICHTS ALS STRAHLENDE SAUBERKEIT HINTERLÄSST.






DOCH MANCHMAL KOMMEN
ERINNERUNGEN, VOLLER ANGST...

...UND WIE ES SO IST MIT ERINNERUNGEN, HOLEN
SIE AUCH JANA IMMER WIEDER AUF'S NEUE EIN.



RÜCKSICHTSLOSIGKEIT

SOCK!

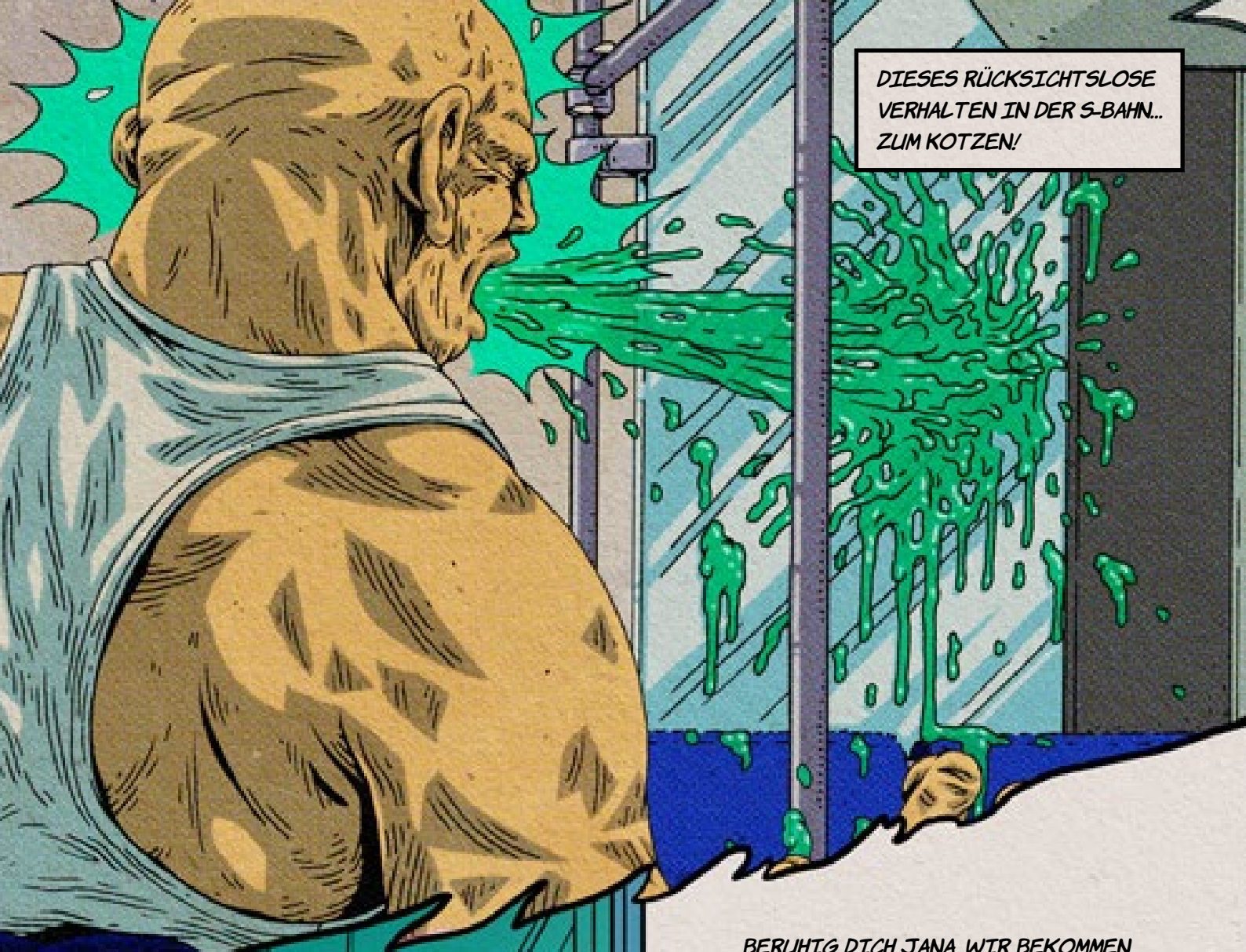


GEDRÄNGE...

DAS KLITZKLEINE PROBLEM DARAN:
SOBALD JANAS KINDHEITSERINNERUNGEN
GETRIGGERT WERDEN, SETZT DIE
VERWANDLUNG UNAUFHALTSAM EIN. UND
WIE JEDE SUPERKRAFT, HAT AUCH DIE
VON JANA IHRE SCHATTENSEITEN...
SOBALD SIE DIESE NEGATIVEN
ERINNERUNGEN ÜBERKOMMEN,
ENTGLEITET IHR EIN UNAUFHÖRLICHER
SCHLEIMIGER KOTZSTRAHL, SOWIE
ANDERE ABSCHUELLIGKEITEN. UND
AUSGERECHNET JETZT, KURZ VOR
DER INSPEKTION, KOMMEN IHRE
ERINNERUNGEN WIEDER HOCH...



...WUT...



DIESES RÜCKSICHTSLOSE VERHALTEN IN DER S-BAHN... ZUM KOTZEN!

BERUHIG DICH JANA. WIR BEKOMMEN DAS HIN. WIR HABEN NOCH GENUG ZEIT.



OSCAR FÄNGT AN ZU SINGEN „CAN NOT CONTROL IT ANYMORE. MUST PRESS YOUR HEAD AGAINST A WALL TO CRUSH IT...“. DAS EINZIGE MITTEL, DAS JANA HILFT, WIEDER RUNTERZUKOMMEN UND SICH ZURÜCK ZU VERWANDELN, IST IHR SONG. UND DER EINZIGE, DER WEISS, WIE ER JANA WIEDER BERUHIGT, IST OSCAR - AUCH WENN ER MANCHMAL NOCH AUS VERSEHEN JANAS VERWANDLUNG SELBST AUSLÖST. ABER DAS LERNT ER BESTIMMT BALD.

...MUST PRESS YOUR
HEAD AGAINST A WALL
TO CRUSH IT.

CAN NOT CONTROL
IT ANYMORE...



OSCAR SINGT SOFORT DRAUF LOS.
JANA STIMMT ZÖGERLICH MIT EIN...

KALIM ERKLINGT DAS LIED, VERWANDELT
SICH JANA LANGSAM UND ANGESTRENGT
ZURÜCK. GEDANKENVERSUNKEN UND VÖLLIG
ERSCHÖPFT SITZT SIE DA. EIN LIED SINGEN
SOLL DIE EINZIGE MÖGLICHKEIT SEIN,
DIE KRÄFTE IN IHR UNTER KONTROLLE ZU
BEKOMMEN?

ACH OSCAR...
DAS KANN
DOCH NICHT
DIE LÖSUNG
SEIN.



VIELLEICHT IST ES JA GAR
NICHT DAS SINGEN, SONDERN...
ETWAS GANZ ANDERES...ODER
JEMAND ANDERES.



LASS ERSTMAL
HINSETZEN.

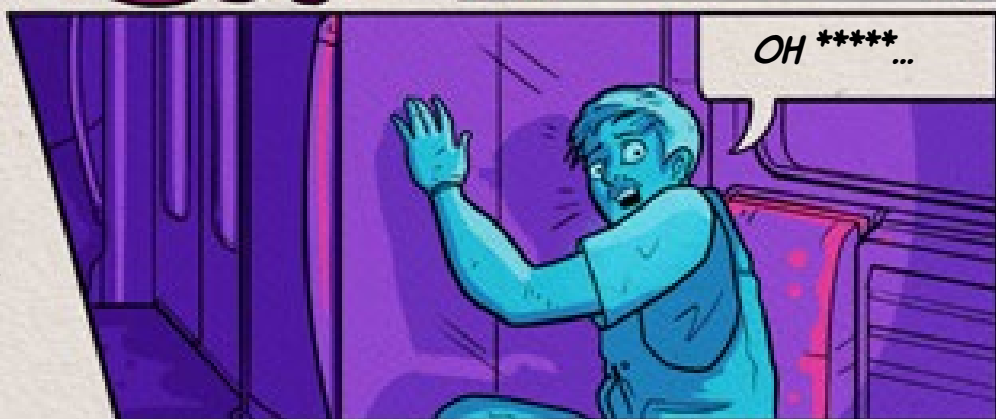


WAS?!



KAUM SETZT SICH OSCAR HIN,
TRIGGERT DAS BEI JANA DIE
NÄCHSTE UND WIE AUS DEM
NICHTS KOMMENDE WUTATTACKE.
DIESE ERINNERUNGEN VON
DAMALS, ALS SIE IHREN SITZPLATZ
AN EINEN IGNORANTEN FAHRGAST
VERLOREN HAT, DER, ANSTATT IHR
AUFZUHILFEN, ANFÄNGT, SICH AUF
IHREM PLATZ BREITZUMACHEN. ER
LEHNT SICH ZURÜCK, GANZ ENTSPANNT
UND GRINSEND - ALS HÄTTE ER GERADE
ALLES RICHTIG GEMACHT. KEINE
ENTSCULDIGUNG, KEIN ANSTAND, KEINE
RÜCKSICHT AUF JANA ODER SONST WEN.

EIN MOMENT, DER SICH GANZ TIEF IN
JANAS ERINNERUNG EINGEBRANNT HAT..



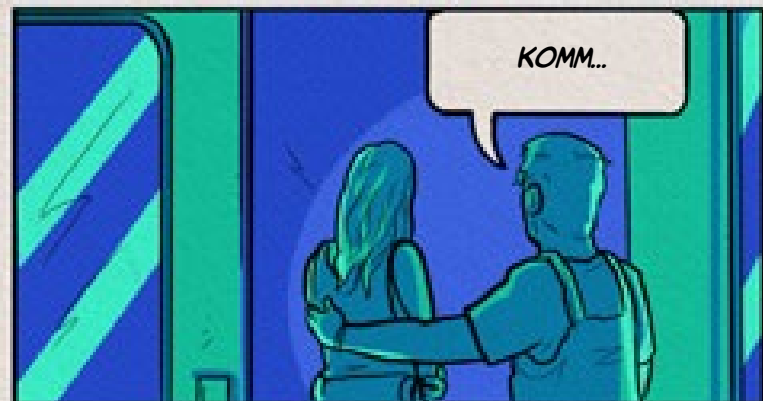
OH *****...



DIE WUT GEHT MIR IHR DURCH. SIE VERLIERT JEGLICHE KONTROLLE. EIN MÜLLTORNADO WIRD AUFBESCHWOREN UND VERWANDELT DIE GERADE ERST GEPUTZTE S-BAHN IN EINE MÜLLHALDE.



SCHON
WIEDER?
ACH OSCAR,
ES TUT
MIR LEID...



KOMM...



LASS UNS
JETZT
ERSTMAL
DIE S-BAHN
WIEDER
SAUBER
MACHEN.



DÜDÜ DÜ



OH SH**...



DÜDÜ DÜ DÜ DÜ DÜ



ERINNERUNGEN...

BONK!

DAS SCHLIESSGERÄUSCH DER TÜR...
DAS HAT JANA SCHON DAMALS IN
DIE VERSTÄNDNISLOSIGKEIT
GETRIEBEN - VERZÖGERUNG,
VERSPÄTUNG, EIN PENETRANTES
UND UNAUFHÖRLICHES TUTEN...
DURCH JANAS ADERN SCHIESST
DAS BLUT DIREKT IN DIE
VERWANDLUNGSZENTRALE.



WEG VON DER
\$@X!%*@!!
TÜR!

BERUHIG DICH...

WAS?!

OSCAR STIMMT WIEDER DAS LIED AN:
„CAN NOT CONTROL IT ANYMORE. MUST PRESS
YOUR HEAD AGAINST A WALL TO CRUSH...”

8 STUNDEN

BIS ZUR GROSSEN INSPEKTION

OB WIR DIT
SCHAFFEN?

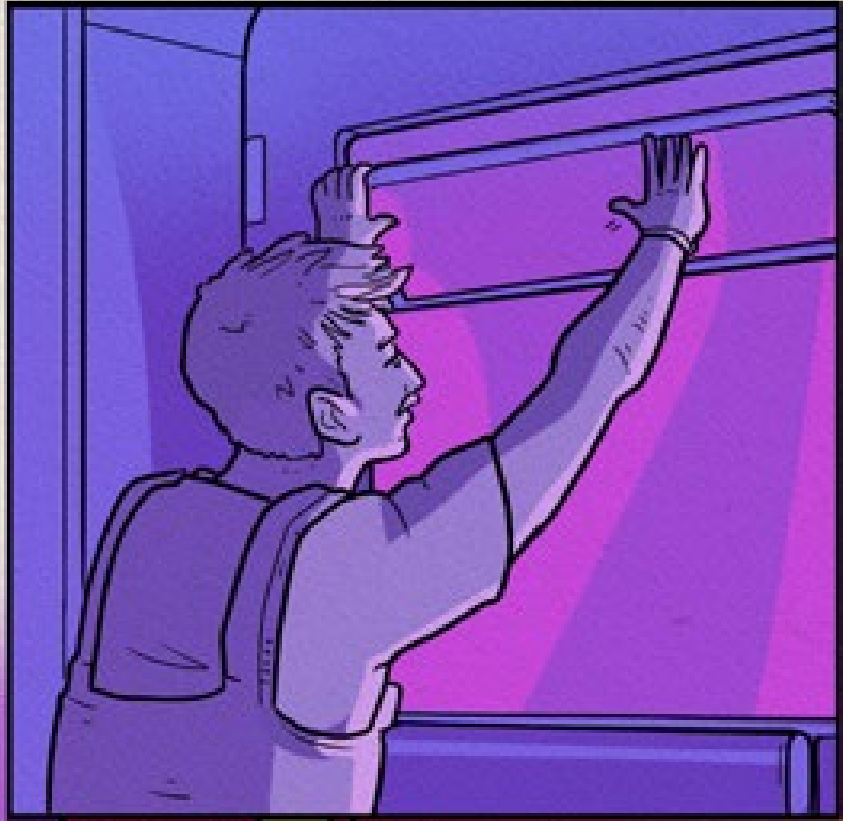
VIELLEICHT SOLLTE
ICH MICH DOCH NOCH
MAL VERWANDELN...?

N-NEE LASS
MAL NATRON
NEHMEN.

WAS ZUM...!?

WIE
SOLLEN
WIR DAS
NUR...

KOMM, ERSTMAL
DURCHATMEN.

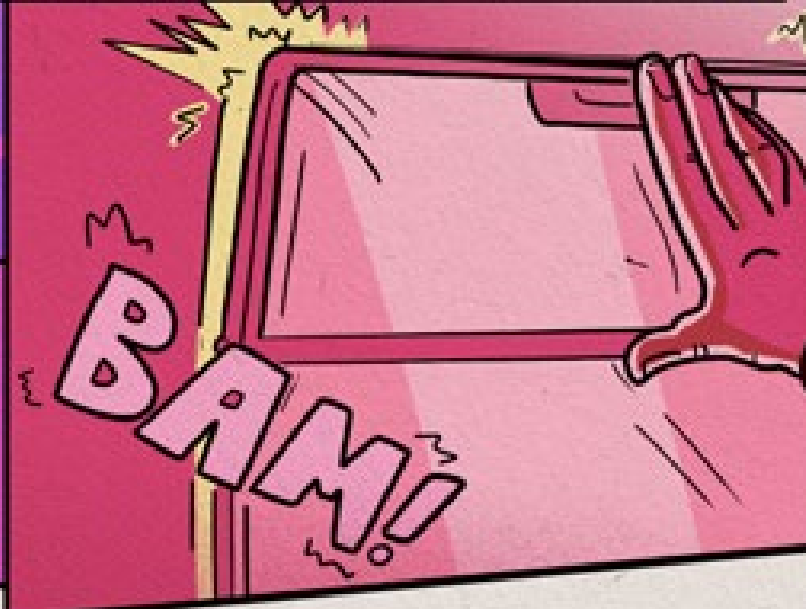


ERINNERUNGEN...



NEEEIN!

BAM!



OSCAR SCHLIESST DAS FENSTER,
NICHT WISSEND, WAS ER DAMIT BEI
JANA AUSLÖST. IHRE ERINNERUNG
AN DAMALS KOMMT WIEDER HOCH:
EIN ZUSCHLAGENDES FENSTER,
STICKIGE LUFT, CHAOS...



JANA IST NICHT MEHR ZU STOPPEN. WIE BESESSEN SCHLÄGT SIE UM SICH UND RASTET VOLLKOMMEN AUS. ÜBERWÄLTIGT VON WUT KREISEN IHRE GEDANKEN UM DAS RÜCKSICHTSLOSE VERHALTEN EINIGER FAHRGÄSTE...

VÖLLIG BENOMMEN, UMGEBEN VON GRÜNEM, SCHLEIMIGEN
MAGENSAFT. VERSUCHT OSCAR, AUF JANA EINZUREDEN



JANA... BITTE...

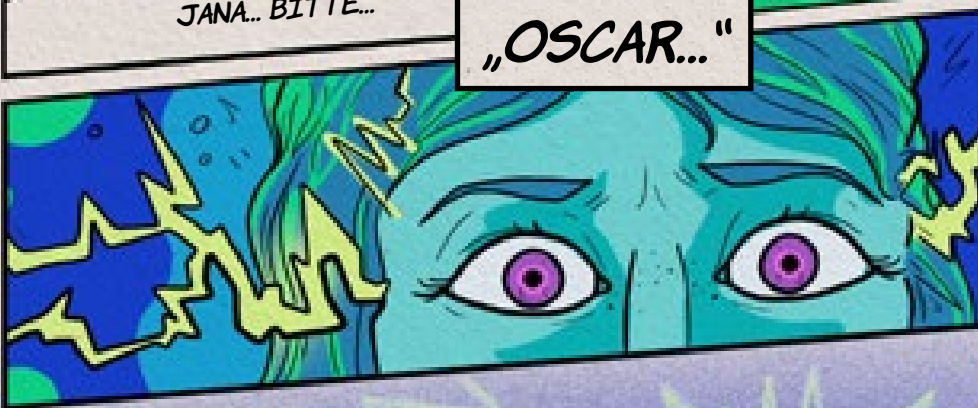


LURGH..

JANA... DU...
ICH...

JANA... ICH...
ICH LIEBE
DICH.

„OSCAR...“



EIN GEISTESBLITZ ÜBERKOMMT JANA. ES IST SO KLAR UND DEUTLICH... WIE KONNTE SIE DAS NUR
ALL DIE ZEIT NICHT GESEHEN HABEN? ES WAR NIE EINFACH NUR DER SONG, DER SIE WIEDER ZU
SICH BRACHTE.. ES WAR OSCAR - UND IHRE GEFÜHLE FÜR IHN.



BLERGH!



ICH
DICH
AUCH.

ACH, JANA... VIELLEICHT SOLLTEN WIR DAS GANZE HIER TROTZDEM ERST MAL WIEDER PUTZEN. SOLL JA KEINE SCHLEIMIGE ROMANZE WERDEN, WAS?

DA HAST DU NICHT GANZ UNRECHT.

BLEIB DU MAL SITZEN, ICH REGEL DAS.



ES IST SOWEIT. DIE STUNDE DER INSPEKTION IST GEKOMMEN. WÄHREND DIE S-BAHN REINIGERIN NOCH FLEISSIG MÜLL EINSAUGT, MACHT SICH JANA'S VATER BEREIT, DEN INSPEKTOR ZU EMPFANGEN.





SEHR GUT.

WÄHREND DER INSPEKTOR MIT SEINEN ADLERAugEN JEDE ECKE INSPIZIERT, VERPASST JANA DER S-BAHN DEN LETZTEN FEINSCHLIFF.



SEHEN SIE?

ALLES SAUBER!

GOTT SEI DANK.



NA SCHÖN...



PUHHH...

AUF BALD.



JANA, ICH WEISS NICHT WIE IHR DAS WIEDER HINBEKOMMEN HABT. ABER ICH WUSSTE, ICH KANN MICH AUF EUCH VERLASSEN.

ENDE



Verhalten in der S-Bahn

Mit welchen Lifehacks S-Bahnfahren für alle angenehmer wird!

REGEL 1:

ESSEN IN DER S-BAHN

WAS DIR SCHMECKT, KANN ANDERE STÖREN!

REGEL 2:

RAUCHEN IN DER S-BAHN

STRENG VERBOTEN!

REGEL 3:

LAUTE MUSIK IN DER S-BAHN

*ÜBER MUSIKGESCHMACK LÄSST SICH STREITEN.
ABER BITTE NICHT IN DER S-BAHN.*

REGEL 4:

NIESEN UND HUSTEN IN DER S-BAHN

*PASSIERT. DANN BITTE IN DEN ELLBOGEN
HUSTEN/NIESEN.*

REGEL 5:

FÜSSE AUF DEM SITZ

MUSS NICHT SEIN.

REGEL 6:

VERHALTEN AUF DER ROLLTREPPE

*LÄSST SICH GUT MERKEN: LINKS GEHEN, RECHTS
STEHEN.*

REGEL 7:

MANSPREADING

KOMMT BEI NIEMANDEM GUT AN.

REGEL 8:

LAUTES TELEFONIEREN IN DER S-BAHN

GEHT ANDEREN AUF DEN ZEIGER!

REGEL 9:

TÜREN OFFENHALTEN

FÜHRT ZU VERSPÄTUNGEN UND STÖRT DANN ALLE.

REGEL 10:

UMGANG MIT GEPÄCKSTÜCKEN

*GÄNGE BITTE MÖGLICHST FREIHALTEN, DENN
WIR WOLLEN KEINEN HINDERNISLAUF.*

REGEL 11:

ANBIETEN VON SITZPLÄTZEN

*RESPEKT. FÜR ÄLTERE MENSCHEN, SCHWANGERE,
FAMILIEN MIT KLEINKINDERN ODER
MOBILITÄTSEINGESCHRÄNKTE PERSONEN.*

REGEL 12:

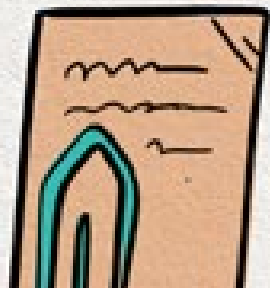
LÜFTEN DER S-BAHN

*GERNE LÜFTEN. MIT RÜCKSICHT AUF ANDERE
FAHRGÄSTE VERSTEHT SICH.*

REGEL 13:

VANDALISMUS

BRINGT NICHTS GUTES MIT SICH.





Impressum

S-Bahn Berlin GmbH
Elisabeth-Schwarzhaupt-Platz 1, 10115 Berlin
Tel. +49 30 297 43333

sbahn.berlin

Verfasser: S-Bahn Berlin GmbH

Gestaltung: fischerAppelt

Druck: creo Druck & Medienservice GmbH
Gutenbergstraße 5 · 96050 Bamberg
Tel. +49 951 188-254 · Fax +49 951 188-326
creo@mgo360.de · www.mgo360.de
Ein Unternehmen der Marke mgo360

Erscheinungsjahr: 2021

© S-Bahn Berlin GmbH | Die S-Bahn Berlin
fährt im Auftrag des Verkehrsverbundes Berlin-
Brandenburg



Bahn Berlin



Echte Superheroes fahren S-Bahn. Mit der VBB-Umweltkarte im Abo ab 63,42€

Jeden Monat 25% vom Fahrpreis sparen
dank einmaliger jährlicher Zahlung.
Jetzt abschließen unter abo-antrag.de



Ein Abo.
Ein Verbund.

